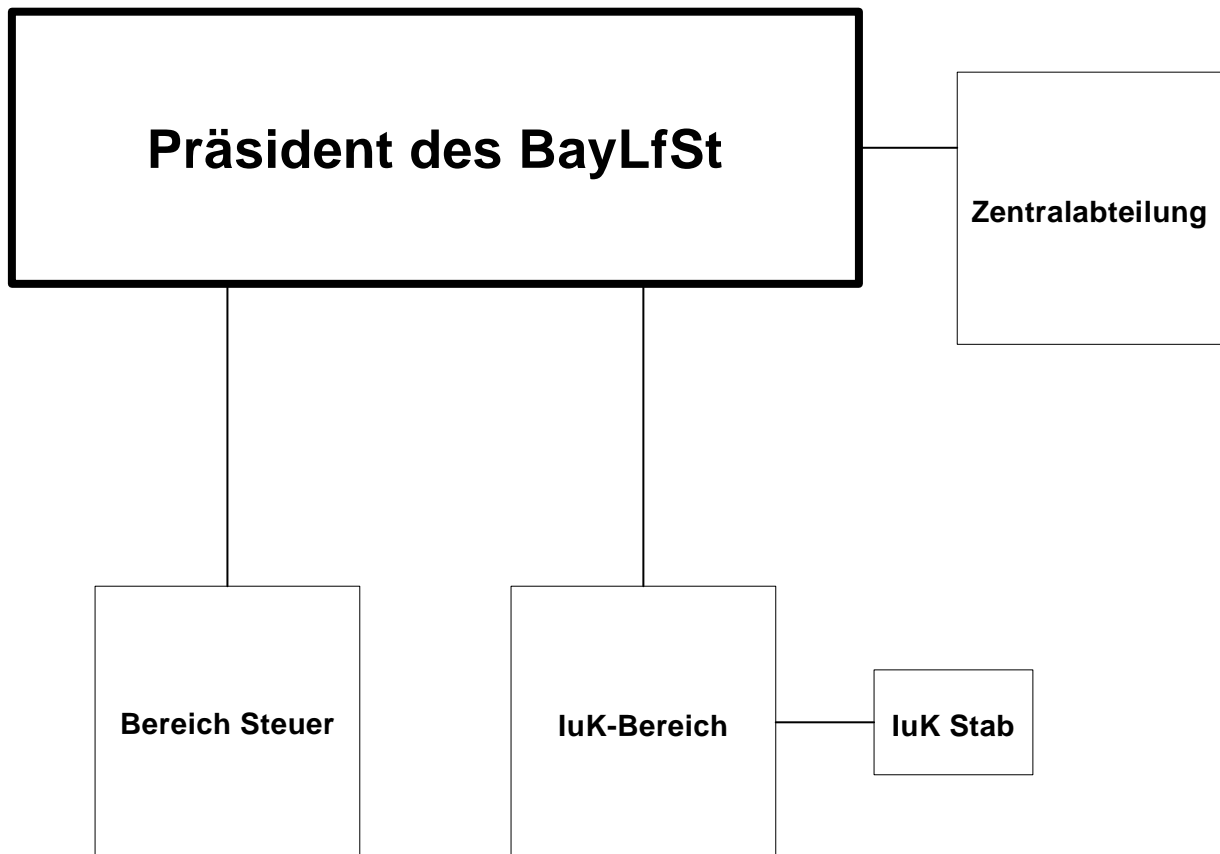


Organigramm des BayLfSt



Präsident des BayLfSt

Zentralabteilung

Koordinierung und Steuerung von Personal und Organisationsangelegenheiten im BayLfSt, Personalangelegenheiten der Angehörigen des BayLfSt, Zentrales Finanzmanagement, Zentrale Dienste, Präsidial- und Grundsatzangelegenheiten des BayLfSt, Datenschutz und Datensicherheit

Referat Z 1

Grundsatzreferat für Koordinierung und Steuerung von Personal und Organisationsangelegenheiten im BayLfSt, Personalangelegenheiten der Angehörigen des BayLfSt

Referat Z 2

Haushalt (inkl. Vollzug) BayLfSt/FÄ/LFS, Beschaffungswesen BayLfSt/FÄ/LFS, Vertragswesen/Rechtsangelegenheiten des BayLfSt, WIBE, IuK- und RZ-Controlling, Kosten- und Leistungsrechnung, BI Cockpit

Referat Z 3

Allgemeine Organisations- und Verwaltungsangelegenheiten, Geschäftsstellen, Liegenschaften, Gesundheitsmanagement, Arbeitssicherheit, Logistik, Fahrdienst- und Fuhrparkverwaltung, Reiseservice des BayLfSt

Referat Z 4

Strategie BayLfSt, Zentrale Steuerung von übergreifenden Belangen am BayLfSt, Projektmanagement und Multiprojektmanagement, Enterprise Architecture Management (EAM), Koordination Geschäftsprozessmanagement des BayLfSt, Zentrales Auftrags-, Anforderungs- und Portfoliomanagement des BayLfSt, Informationssicherheit, Business Continuity Management (BCM), Leitung Steuerungsgremium ITIL, Unterstützung des Präsidenten, Sicherheitsüberprüfung (SÜG), Organisation von Veranstaltungen, Medienarbeit, Öffentlichkeitskommunikation und Veröffentlichung von Publikationen des BayLfSt

Datenschutz und Datensicherheit

**Bereich Steuer
Vizepräsident**

